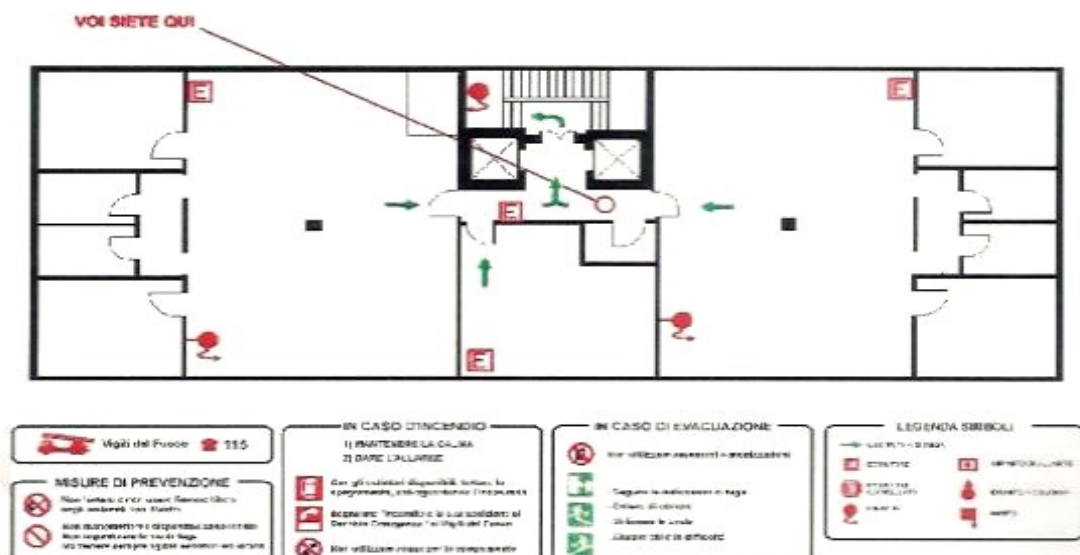


# PIANI EMERGENZA ED EVACUAZIONE

## Tali interventi comprendono:

- 1) Sopralluogo e verifica ambienti di lavoro
- 2) Organizzazione **del completo** sistema di emergenza
- 3) Procedure di attuazione dei sistemi d'allarme
- 4) Procedure di attivazione dei servizi di emergenza interni, eventuale richiesta esterna e relative misure di supporto all'azione dei Vigili del Fuoco e/o di altri soccorritori (ambulanze, protezione civile ecc. ecc.)
- 5) Procedure di evacuazione dei locali compreso il controllo della segnaletica e delle occorrenti planimetrie
- 6) Procedure di messa in sicurezza degli impianti.
- 7) Diagrammi di flusso ed elaborazione di numero idoneo di planimetrie a colori recanti norme, posizioni dei mezzi antincendio, pronto soccorso ed ubicazione uscite di emergenza.
- 8) Predisposizione degli allegati da fornire ai dipendenti, ai visitatori ed al personale occasionale riportanti le procedure di evacuazione e norme di rispetto
- 9) Predisposizione degli allegati da fornire al personale incaricato alla gestione dell'emergenza (pronto soccorso, antincendio, evacuazione, ecc. ecc.) riportanti le procedure di intervento e norme di rispetto
- 10) Elaborazione del documento finale previsto dall' art. 5 del D.M.10/03/98 con raccogliatore cartaceo a schede e supporto magnetico

## PLANIMETRIE EMERGENZA A COLORI (dimensioni max 700 x 700 mm)



# CERTIFICATI PREVENZIONE INCENDI

---

## CONSULENZA ED ADEMPIMENTI PER L'OTTENIMENTO DI CERTIFICATI DI PREVENZIONE INCENDI (C.P.I.)

### COMPRENDETE:

- a) Sopralluogo per verificare la rispondenza dei locali alle norme antincendio sulla base di disegni ed elaborati forniti dalla committente
- b) Redazione relazione illustrativa per tutte le attività di controllo da parte dei Vigili del Fuoco
- c) Esecuzione dei disegni di progetto secondo D.M. 30/11/83 su base DGW fornitaci
- d) Dati caratteristici dei luoghi e delle attività
- e) Calcolo del carico d'incendio (dati sulle quantità e tipologia dei materiali forniti dalla committente)
- f) Discussione del progetto con il Comando provinciale dei VVFF.
- g) Discussione del progetto con il Committente.
- h) Presentazione della domanda al comando provinciale dei Vigili del Fuoco per l'approvazione.
- i) Relazione con l'indicazione di tutti gli eventuali lavori da eseguire per l'adeguamento degli impianti e/o ambienti al progetto approvato
- j) Lettera con l'elenco dei documenti necessari ai fini della richiesta di collaudo da parte del Comando Provinciale dei V.V.F. DPR 37 del 12/01/98
- k) Sopralluogo di controllo dell'avvenuto e corretto adempimento di quanto previsto dal progetto approvato dal Comando dei VVFF.
- l) Redazione e presentazione della domanda di collaudo per rilascio del C.P.I.



# S E R V I Z I

---

## ELENCO DELLE PRINCIPALI ATTIVITA':

- a) PIANI DI EMERGENZA E DI EVACUAZIONE
- b) SEGNALETICA DI SICUREZZA E PLANIMETRIE DI EMERGENZA
- c) CONSULENZA ED ASSISTENZA PROVE ANNUALI DI EVACUAZIONE
- d) AFFIANCAMENTO AL RESPONSABILE DEL SERVIZIO DI PREVENZIONE E PROTEZIONE
- e) ASSUNZIONE DELLA RESPONSABILITA' SERVIZIO DI PREVENZIONE E PROTEZIONE
- f) TUTTI I CORSI PREVISTI DAL D.lg. 626/94 DI INFORMAZIONE
- g) TUTTI I CORSI PREVISTI DAL D.lg. 155/97 DI FORMAZIONE (HACCP)
- h) TUTTI I CORSI PREVISTI DAL D.lg. 626/94 DI FORMAZIONE, ANCHE PER
- i) R.S.P.P. ED R.S.L. (D.M. 16/1/97 art. 2,3 e 4)
- j) CORSI ADDESTRAMENTO PER ADDETTI: PRIMO SOCCORSO, MULETTISTI, EVACUAZIONE, PRIMO INTERVENTO ANTINCENDIO (DM 64/98), VIDEOTERMINALISTI ECC. ECC.
- k) TULLE LE PRATICHE INERENTI I CERTIFICATI PREVENZIONI INCENDI
- l) CERTIFICAZIONI IMPIANTI E STRUTTURE
- m) ELABORAZIONE DISEGNI DI STABILI CIVILI E/O INDUSTRIALI
- n) PRATICHE PER EMISSIONE FUMI ATMOSFERA (DPR 203/88) E SCARICHI FOGNARI, ANALISI DEL MICROCLIMA, ILLUMINOTECNICA, POLVERI, RUMOROSITA' ECC. ECC.
- o) H.A.C.C.P. - PROCEDURE DI AUTOCONTROLLO - CORSI - ECC.
- p) SQUADRE DI PRONTO INTERVENTO
- q) PRATICHE PER PRATICHE PER L'OTTENIMENTO DI CERTIFICAZIONI DI QUALITA' - VISION - EN - ISO 9000 ECC.
- r) TUTTE LE NECESSITA' INERENTI I PIANI SANITARI AZIENDALI E LA EVENTUALE NOMINA DEL MEDICO COMPETENTE
- s) GESTIONE REGISTRI SMALTIMENTO RIFIUTI (MUD)  
PRIVACY – CONSULENZE – CORSI – GESTIONE - ECC.

# SERVIZIO RSPP

---

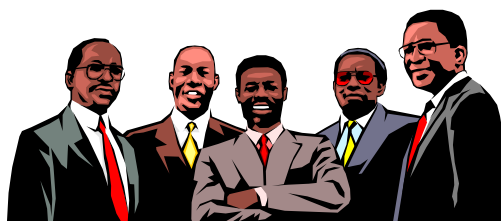
## AFFIANCAMENTO AL RESPONSABILE DEL SERVIZIO DI R.S.P.P

### Natura del servizio:

L'ufficio tecnico della nostra società, previo regolare lettera di incarico affianca il Responsabile del Servizio Prevenzione e protezione, collaborando anche operativamente, nonchè dando indicazioni in merito ai seguenti compiti ed attività:

- 1) consulenza all'elaborazione del Piano di Sicurezza
- 2) identificazione degli addetti e comunicazione del nominativo all'Ispettorato del Lavoro e ASL del Responsabile del Servizio di Prevenzione e Protezione
- 3) stesura del programma d'informazione al Servizio di Prevenzione e Protezione circa i rischi, l'organizzazione del lavoro, le misure di prevenzione e protezione
- 4) identificazione, se necessario, del Medico Competente
- 5) identificazione delle persone incaricate della Prevenzione Incendio, Evacuazione e Pronto Soccorso
- 6) stesura del programma di istruzione delle squadre incaricate della Prevenzione Incendio, Evacuazione e Pronto Soccorso
- 7) stesura dell'aggiornamento delle misure di prevenzione e convocazione della Riunione Periodica di Prevenzione e Protezione con stesura del relativo verbale.
- 8) Rapporto valutativo delle capacità e delle condizioni dei lavoratori in rapporto alla loro salute e sicurezza ai fini della definizione dei compiti agli stessi lavoratori
- 9) verifica la fornitura dei mezzi di protezione ai lavoratori ed alle persone incaricate dell'emergenza
- 10) definizione di misure necessarie a garantire l'accesso a zone pericolose alle sole persone che hanno ricevuto adeguata informazione
- 11) controllo del rispetto delle procedure e delle disposizioni aziendali relative alla sicurezza e all'uso dei mezzi di protezione collettivi ed individuali e definizione degli interventi in caso di mancato rispetto
- 12) controllo dell'adempimento, da parte del Medico Competente, degli obblighi previsti relativamente alla sorveglianza sanitaria
- 13) programma di misure di controllo delle situazioni di rischio in caso di emergenza
- 14) programma di verifica l'istruzione dei lavoratori, in caso di emergenza o di pericolo grave ed immediato, relativamente all'abbandono del posto di lavoro o di zona pericolosa

- 15) sovrintendere alle prove annuali di evacuazione
- 16) informazione immediata alle persone, esposti al rischio di un pericolo grave ed immediato, circa il rischio e le procedure di intervento
- 17) verifica della situazione di pericolo, blocco dell'attività e rimozione delle cause di pericolo prima di richiedere ai lavoratori di riprendere la loro attività
- 18) definizione delle modalità con cui i lavoratori verificano l'applicazione delle misure di sicurezza e protezione della salute
- 19) preparazione convocazione della Riunione Periodica di Prevenzione e Protezione
- 20) definizione dei provvedimenti necessari ad evitare che misure tecniche adottate provochino rischi per la salute della popolazione o il deterioramento dell'ambiente esterno
- 21) controllo tenuta del registro degli infortuni sul lavoro
- 22) consultazione del Rappresentante per la Sicurezza in occasione della valutazione dei rischi, della definizione delle misure di prevenzione e protezione e della designazione degli addetti al Servizio di Prevenzione e Protezione, del Pronto Soccorso, Prevenzione Incendio ed Evacuazione
- 23) verifica dell'adozione delle misure di intervento necessarie ed adeguate alla prevenzione incendio ed alla evacuazione dei presenti , nonché per il caso di pericolo grave ed immediato
- 24) programma d' informazione ai lavoratori sui rischi, sulle misure di prevenzione e protezione, sulle procedure di Pronto Soccorso, Prevenzione Incendio, Evacuazione e sui nominativi dei relativi responsabili
- 25) programma d'istruzione ai lavoratori in tema di sicurezza e salute sul posto di lavoro, compresa l'istruzione relativa al Rappresentante per la Sicurezza e ai lavoratori incaricati del Pronto Soccorso, Prevenzione Incendio ed Evacuazione
- 26) verifica dell'idoneità tecnico-professionale delle società appaltatrici o dei lavoratori autonomi, informazione al responsabile di tale società e collaborazione con esso al fine dell'attuazione delle misure di prevenzione
- 27) Partecipazione alle consultazioni in tema di tutela della salute e della sicurezza nelle riunioni periodiche di prevenzione e protezione rischi e stesura del verbale
- 28) Elaborazione dei documenti sulla sicurezza inerente i rapporti di appalto
- 29) identificazione dell' organigramma aziendale per la sicurezza



# SERVIZIO RSPP

---

## ASSUNZIONE DIRETTA DEL SERVIZIO DI R.S.P.P.

### Natura del servizio:

Il nostro ufficio tecnico, previo regolare lettera di incarico, nomina nell'ambito della propria organizzazione e con il consenso delle parti interessate, il Responsabile del Servizio collaborando e dando indicazioni in merito ai seguenti compiti ed attività:

- 1) verifica della situazione di pericolo, blocco dell'attività e rimozione delle cause di pericolo prima di richiedere ai lavoratori di riprendere la loro attività
- 2) definizione delle modalità con cui i lavoratori verificano l'applicazione delle misure di sicurezza e protezione della salute
- 3) convocazione della Riunione Periodica di Prevenzione e Protezione
- 4) definizione dei provvedimenti necessari ad evitare che misure tecniche adottate provochino rischi per la salute della popolazione o il deterioramento dell'ambiente esterno
- 5) controllo tenuta del registro degli infortuni sul lavoro
- 6) consultazione del Rappresentante per la Sicurezza in occasione della valutazione dei rischi, della definizione delle misure di prevenzione e protezione e della designazione degli addetti al Servizio di Prevenzione e Protezione, del Pronto Soccorso, Prevenzione Incendio ed Evacuazione
- 7) verifica dell'adozione delle misure di intervento necessarie ed adeguate alla prevenzione incendio ed alla evacuazione dei presenti, nonché per il caso di pericolo grave ed immediato
- 8) programma d'informazione ai lavoratori sui rischi, sulle misure di prevenzione e protezione, sulle procedure di Pronto Soccorso, Prevenzione Incendio, Evacuazione e sui nominativi dei relativi responsabili
- 9) programma d'istruzione ai lavoratori in tema di sicurezza e salute sul posto di lavoro, compresa l'istruzione relativa al Rappresentante per la Sicurezza e ai lavoratori incaricati del Pronto Soccorso, Prevenzione Incendio ed Evacuazione
- 10) verifica dell'idoneità tecnico-professionale delle società appaltatrici o dei lavoratori autonomi, informazione al responsabile di tale società e collaborazione con esso al fine dell'attuazione delle misure di prevenzione
- 11) Partecipazione alle consultazioni in tema di tutela della salute e della sicurezza nelle riunioni periodiche di prevenzione e protezione rischi e stesura del verbale
- 12) Documentazione sulla sicurezza inerente i rapporti di appalto
- 13) Stesura organigramma aziendale per la sicurezza

- 14) consulenza all'elaborazione del Piano di Sicurezza
- 15) designazione degli addetti e comunicazione del nominativo all'Ispettorato del Lavoro e ASL del Responsabile del Servizio di Prevenzione e Protezione
- 16) programma d'informazione al Servizio di Prevenzione e Protezione circa i rischi, l'organizzazione del lavoro, le misure di prevenzione e protezione
- 17) nomina del Medico Competente
- 18) designazione DELLE PERSONE incaricate della Prevenzione Incendio, Evacuazione e Pronto Soccorso
- 19) programma di istruzione delle squadre incaricate della Prevenzione Incendio, Evacuazione e Pronto Soccorso
- 20) aggiornamento delle misure di prevenzione e convocazione della Riunione Periodica di Prevenzione e Protezione con stesura del relativo verbale.
- 21) valutazione delle capacità e delle condizioni dei lavoratori in rapporto alla loro salute e sicurezza ai fini della definizione dei compiti agli stessi lavoratori
- 22) verifica la fornitura dei mezzi di protezione ai lavoratori ed alle persone incaricate dell'emergenza
- 23) definizione di misure necessarie a garantire l'accesso a zone pericolose alle sole persone che hanno ricevuto adeguata informazione
- 24) controllo del rispetto delle procedure e delle disposizioni aziendali relative alla sicurezza e all'uso dei mezzi di protezione collettivi ed individuali e definizione degli interventi in caso di mancato rispetto
- 25) controllo dell'adempimento, da parte del Medico Competente, degli obblighi previsti relativamente alla sorveglianza sanitaria
- 26) adozione di misure di controllo delle situazioni di rischio in caso di emergenza
- 27) verifica l'istruzione dei lavoratori, in caso di emergenza o di pericolo grave ed immediato, relativamente all'abbandono del posto di lavoro o di zona pericolosa
- 28) sovrintendere alle prove annuali di evacuazione
- 29) informazione immediata alle persone, esposti al rischio di un pericolo grave ed immediato, circa il rischio e le procedure di intervento

